

# ДИЗАЙН-ПРОЕКТ ПАРКОВОЙ ЗОНЫ

пгт. Таёжный, февраль 2022 г.

## СОСТАВ ПРОЕКТА

ЛИСТ	НАИМЕНОВАНИЕ	ПРИМ.
1	Общие данные	
2	Опорный план (план межевания из кадастровой карты общего пользования)	
3	Ситуационный план	
4	ГЕН план	
5	Зонирование	
6-13	Визуализация	
14-15	Проект-разработка стелы	

ДЛЯ ТОГО, ЧТОБЫ УВИДЕТЬ ВИЗУАЛИЗАЦИЮ В 3D ПРОСТРАНСТВЕ

1. Перейдите по ссылке:  
<https://planner5d.com/view/?key=eda9e497804c99c45a506d235f872e27>
2. В верхней части экрана выберете режим 3D
3. Управляйте положением в пространстве клавишами WASD и мышкой

### ПОЯСНИТЕЛЬНАЯ ЗАПИСКА (начало)

1. Разработка дизайн-проекта парковой зоны на территории п. Таёжный, по улице Железнодорожная
2. Характеристика участка: парк расположен вдоль улицы Железнодорожной, в центральной части поселка. Участок имеет протяжённую форму. По территории парка проходит существующая аллея, соединяющая центральную часть поселка с «березовской стороной», что обуславливает высокий трафик. Так же по территории перпендикулярно аллее проходит тротуар (вдоль улицы Железнодорожной). На участке расположена остановка общественного транспорта. Территория ограждена по периметру и имеет 4 входных зоны (по 1 на каждую сторону)

### ПОЯСНИТЕЛЬНАЯ ЗАПИСКА (окончание)

3. Зонирование: Дизайн – проектом предусмотрено выделение трёх зон:
  - Остановочная зона. Остановочная зона включает в себя остановочный комплекс и территорию вокруг него.
  - Центральная зона. Центральная зона, располагающаяся справа относительно главного входа, в которой, согласно проекту, расположены основные художественные архитектурные формы, такие как стела и группа скульптур.
  - Зона «Аллея качелей». Аллея находится слева относительно главного входа. В основе композиционного решения заложена окружность, по границе которой располагаются МАФ-ы «скамейка-качели».
4. Объемно-планировочные решения. Основной композиционной осью является существующая аллея, проходящая перпендикулярно улице железнодорожной, и соединяющая две входных зоны, с покрытием из тротуарной плитки.
 

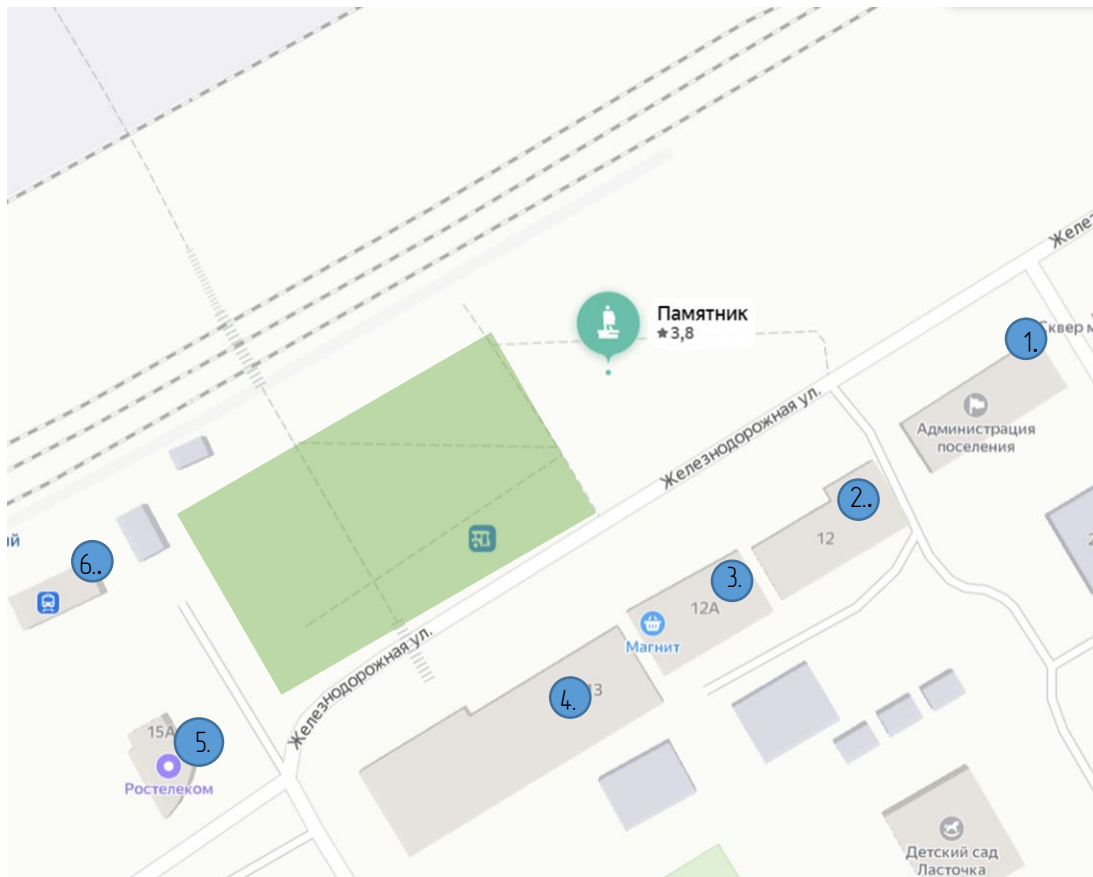
Дизайн-проектом предусмотрено благоустройство парковой зоны, в соответствии с зонированием:

  - устройство тематических дорожек и тропинок с покрытием из тротуарной плитки и мозаики
  - установка МАФ (стела поселка Таёжный, декоративные скульптуры, скамейки, в т.ч качели, урны, остановочный комплекс, декоративные арки основных входных зон, многофункциональные формы цветников).
  - установка общего и маркировочного освещения, видеонаблюдения.
5. Озеленение. Территория парка имеет озеленение в качестве хвойных и лиственных деревьев. Проектом предусмотрено дополнительное озеленение в качестве декоративных кустарников, деревьев.

		Общие данные
		ЭП
		Лист 1

## ЭКСПЛИКАЦИЯ

№	АДРЕС	КАТЕГОРИЯ	Кв. м	ПРИМ.
1.	пгт. Таежный, ул. Железнодорожная, д. 11	Административная застройка	617	-
2.	пгт. Таежный, ул. Железнодорожная, д. 12	Земли поселений (магазин)	273	-
3.	пгт. Таежный, ул. Железнодорожная, д. 12а	Земли поселений (магазин)	472	-
4.	пгт. Таежный, ул. Железнодорожная, д. 13	Земли поселений (не жилое)	364	-
5.	пгт. Таежный, ул. Железнодорожная, д. 15 "а"	Земли поселений (земли населенных пунктов) для обслуживания здания АТС и башенной опоры Н = 28 м	1 383	
6.	пгт. Таежный, ул. Железнодорожная, 14	Земли промышленности, энергетики, транспорта, связи, радиовещания	1 383	-



### ХАРАКТЕРИСТИКА ОТМЕЧЕННОГО УЧАСТКА:

Площадь: 2800 м<sup>2</sup>

Периметр: 228 м

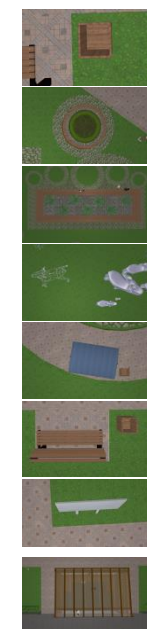
			ОПОРНЫЙ ПЛАН
			ЭП
			Лист 2



			СИТУАЦИОННЫЙ ПЛАН	
			ЭП	Лист 3



- МАФ урна –
- Многофункц. цветник –
- Основа стелы –
- Декоративная скульптура –
- МАФ «Скамейка-качели» –
- МАФ Скамейка –
- Информационная доска –
- Остановочный павильон –



Мозаика тротуарная –



- Газон–
- Цветник –
- Декоративное растение –
- Дерн (живая изгородь) –
- Дерево лиственное (береза)–
- Дерево хвойное (ель) –
- Кустарник (сирень) –



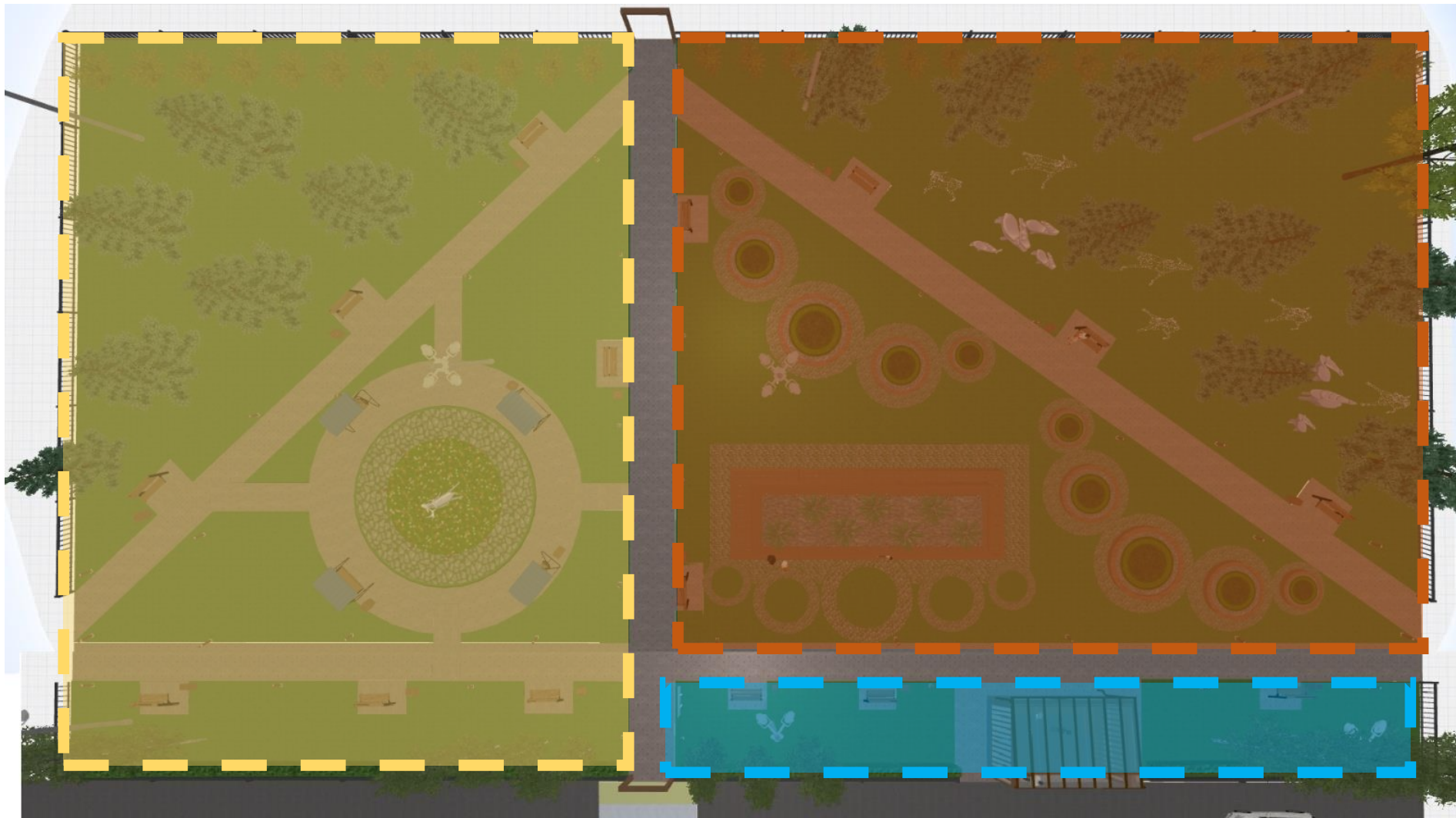
- Маркерное освещение маф –
- Общее освещение (4п) –
- Маркерное освещение –
- Общее освещение (2п) –



- Дорожное покрытие –
- Пешеходный переход –
- Гравий –
- Плита тротуарная –
- Ограждение –



			ГЕН. ПЛАН	
			ЭП	Лист 4



1. Центральная зона –



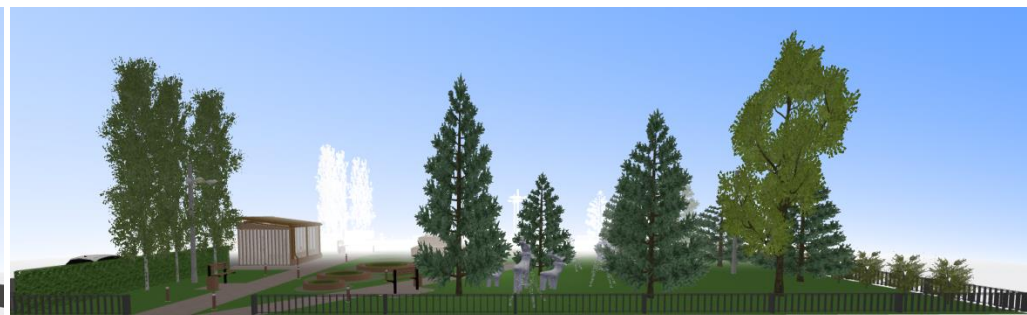
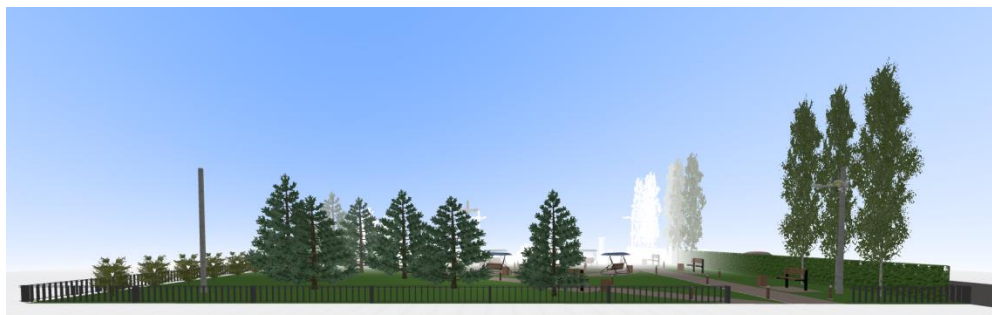
2. Зона «Аллея качелей»



3. Остановочная зона –



			ЗОНИРОВАНИЕ	
			ЭП	Лист 5

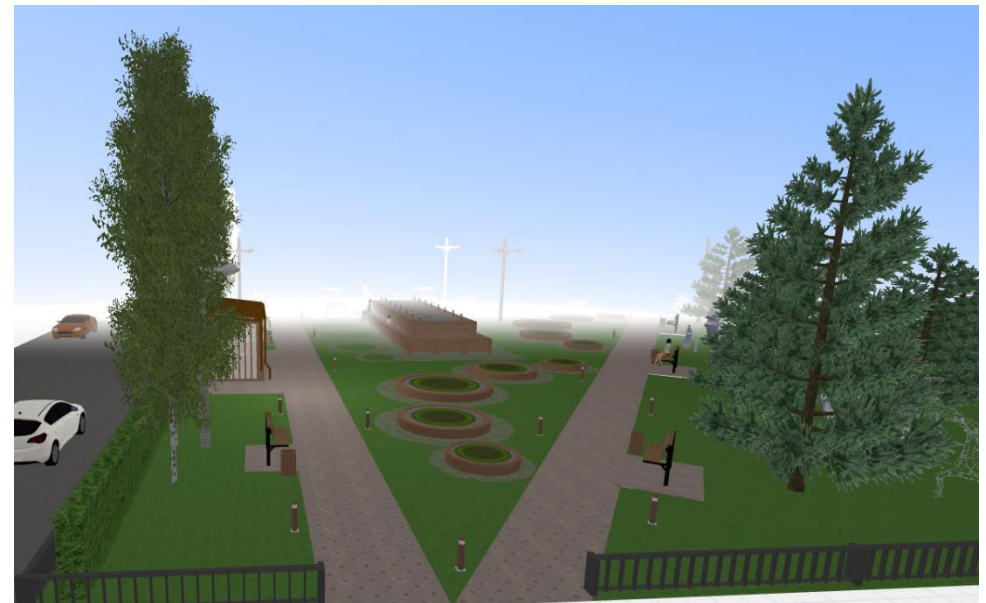


			ВИЗУАЛІЗАЦІЯ	
				Лист 6
			ЭП	



			ВИЗУАЛІЗАЦІЯ	
			ЭП	Лист 7





			ВИЗУАЛІЗАЦІЯ	
			ЭП	Лист 8



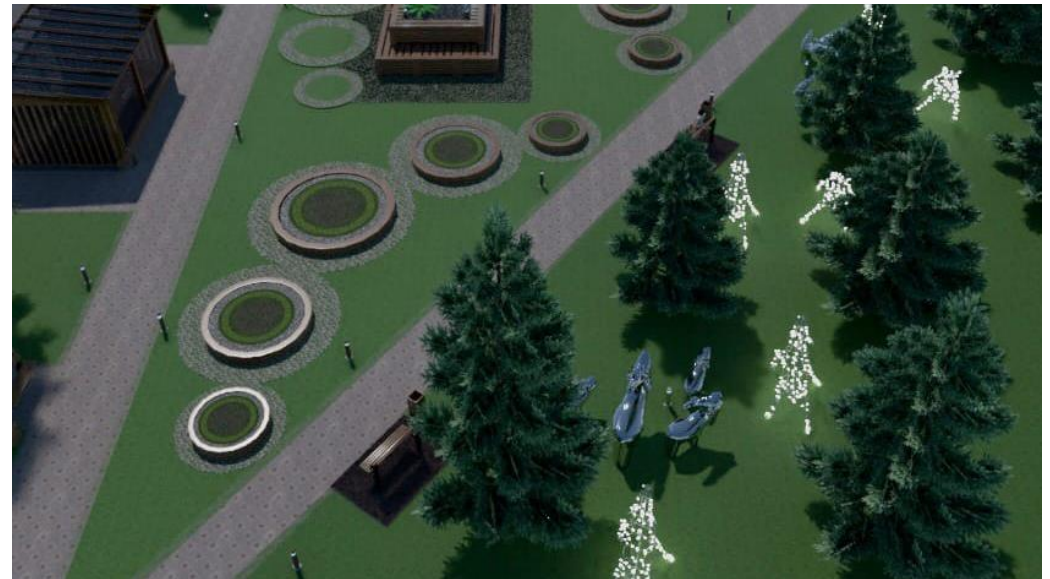
			ВИЗУАЛІЗАЦІЯ	
			ЭП	Лист 9



			ВИЗУАЛІЗАЦІЯ	
			ЭП	Лист 10



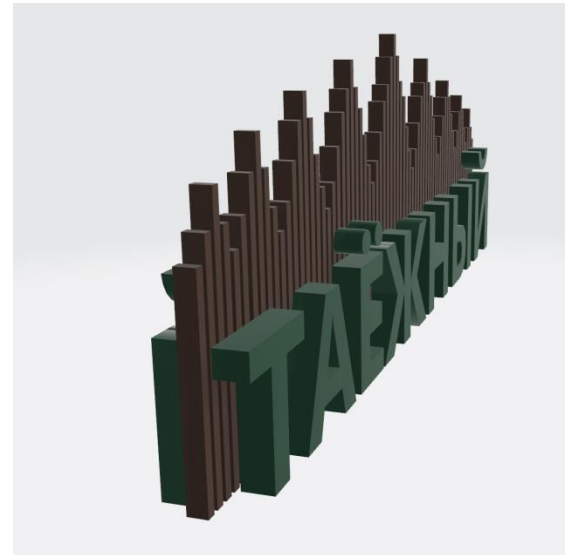
			ВИЗУАЛІЗАЦІЯ	
			ЭП	Лист 11

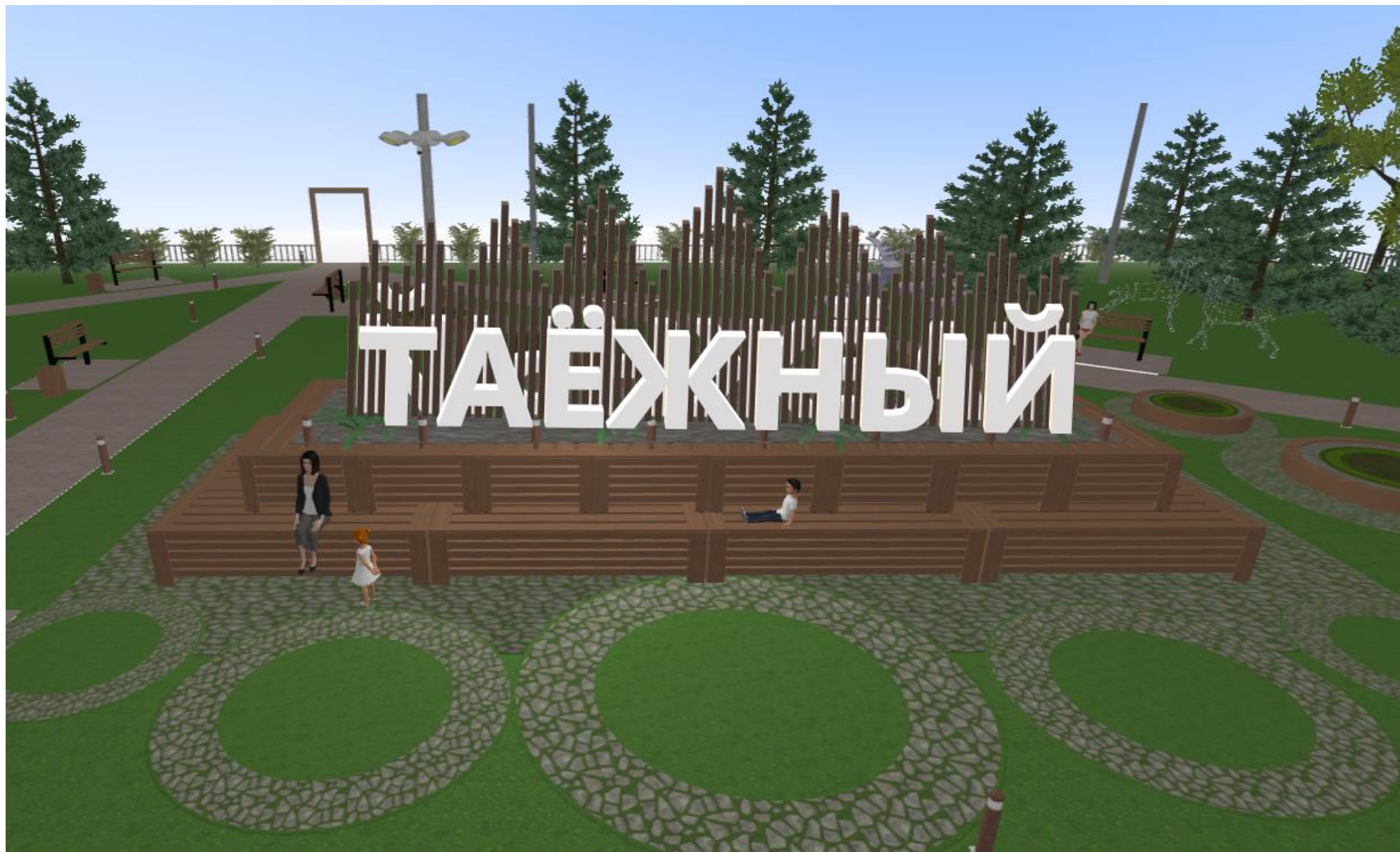


			ВВИЗУАЛІЗАЦІЯ	
				Лист 12



			ВВИЗУАЛІЗАЦІЯ	
				Лист 13



			ПРОЕКТ-РАЗРАБОТКА СТЕЛЛЫ	
			ЭП	Лист 15